

Plan d'action pour une mobilité durable



communauté
de l'auxerrois

Alain STAUB

Vice-président aux transports

Maud NAVARRE

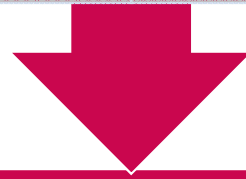
Conseillère déléguée aux modes actifs

Plan d'action pour une mobilité durable

Anciennes planifications sectorielles

Plan global des déplacements
urbains de 2010

Schéma directeur cyclable de 2014



Nouvelle planification transversale

Plan d'action pour une mobilité durable de 2017

Plan d'action pour une mobilité durable

- I. Les modes doux
- II. Les transports en commun

I. Les modes doux

- A. Le réseau hiérarchisé
- B. Le stationnement sécurisé
- C. L'observatoire des modes doux

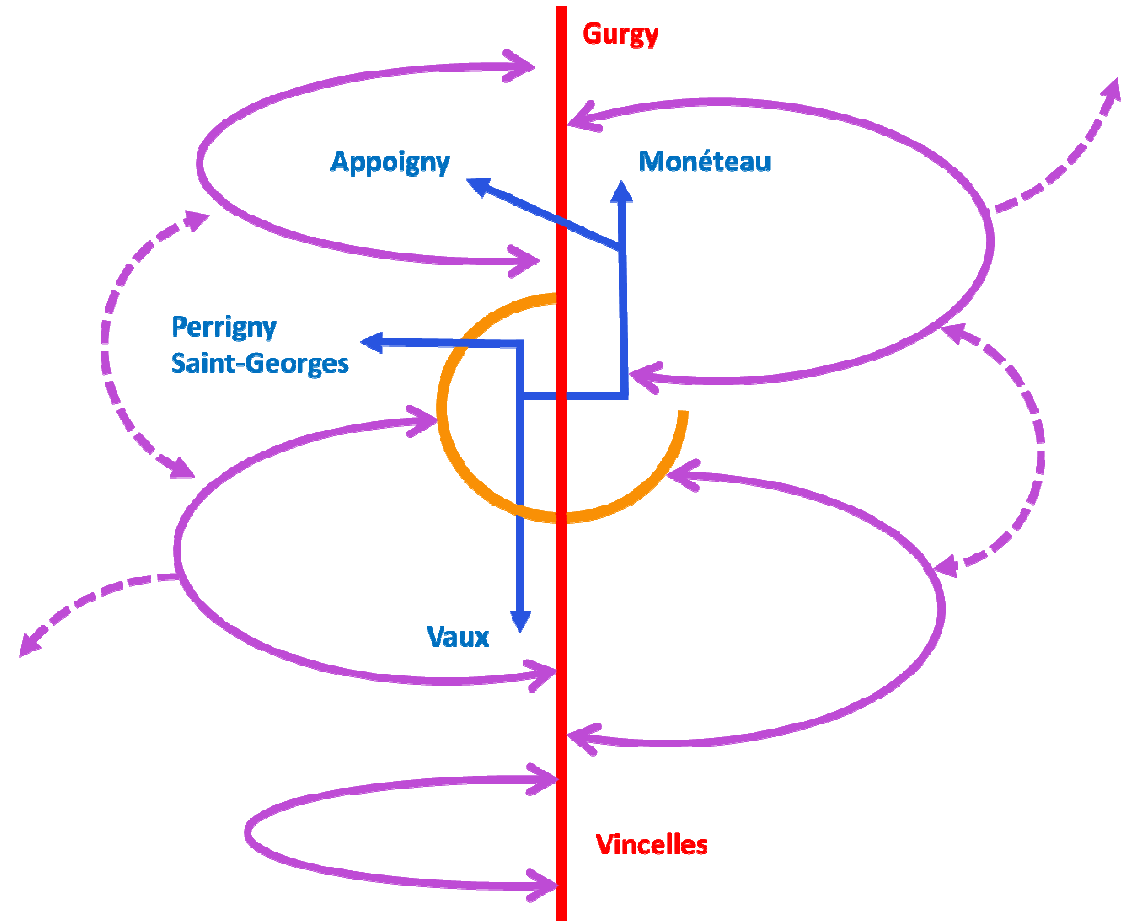
A. Le réseau hiérarchisé

1. La véloroute
2. Un réseau urbain
3. Un réseau périurbain
4. Un maillage de centres-bourgs

A. Le réseau hiérarchisé

Nouveau réseau cyclable intercommunal hiérarchisé :

- Une véloroute structurante le long de l'Yonne et du canal du Nivernais : le **Tour de Bourgogne**
- Un **réseau urbain** pour la desserte des pôles générateurs
- Une rocade urbaine : la **Coulée verte**
- Un **réseau périurbain** à vocation touristique jalonné et des prolongements possibles sur le long terme

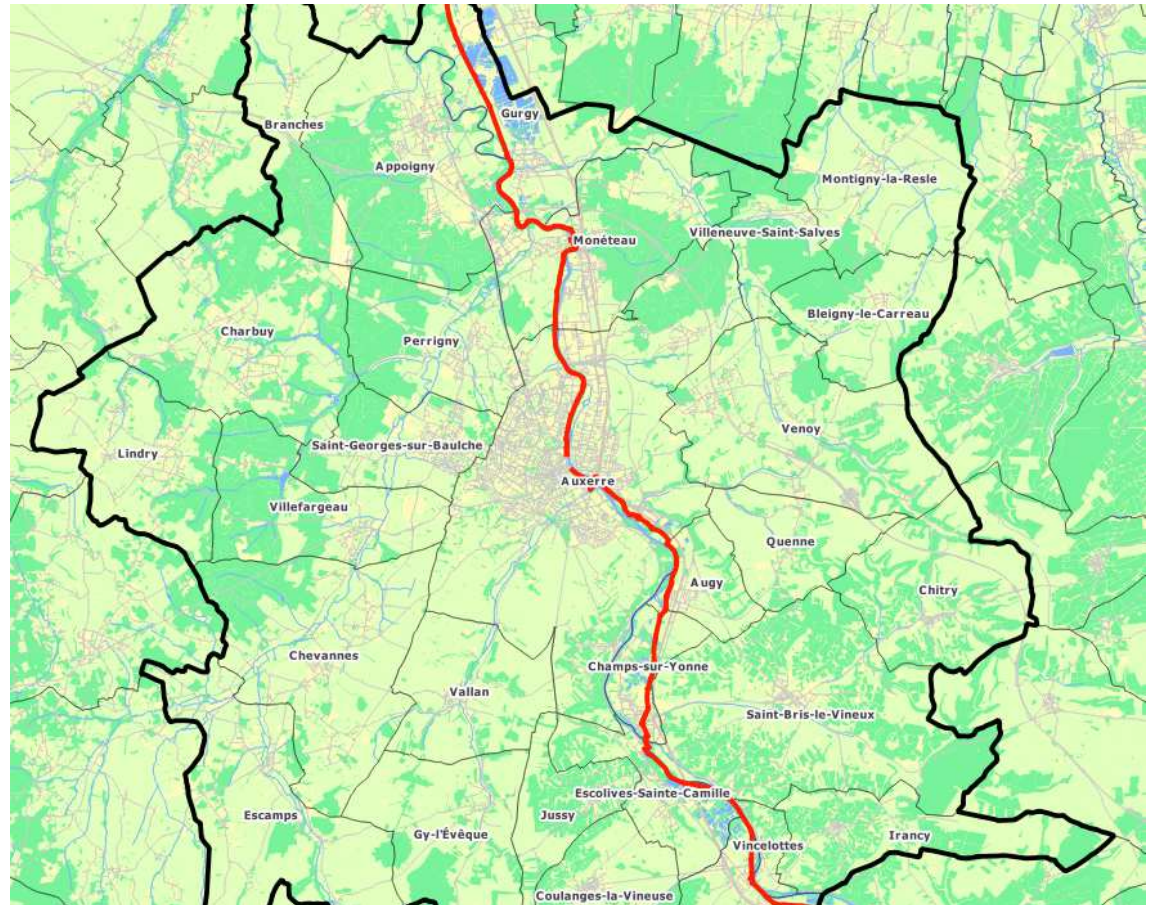


1. La véloroute

a. Objectifs

Garantir la qualité des aménagements (rapidité, confort, sécurité)

Assurer l'intégration dans le réseau communautaire (tracé complémentaire, liaisons avec le reste du réseau, signalétique cohérente)



1. La véloroute

b. Modalité

Subvention de 36 % au maître d'ouvrage

Autres financeurs :

Conseil Départemental : 20 %

Conseil Régional : 30 %

FEADER : 11,6 %

Etat : 2,4 %

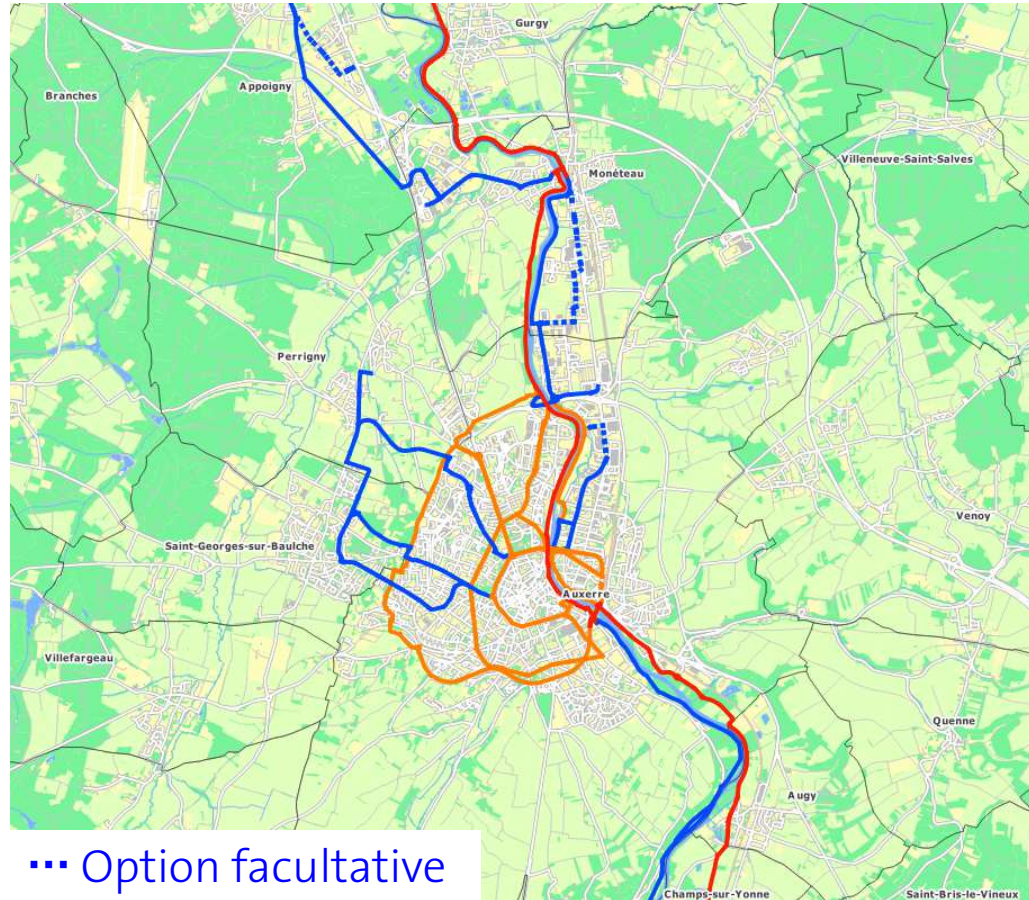
Tour de Bourgogne	Planning	Budget (CA)
Champs-sur-Yonne – Augy	2017	90 K€
Augy – Auxerre	2018	210 K€
Auxerre – Monéteau	2019	170 K€
Monéteau – Gurgy	2020	144 K€
Gurgy	2021	136 K€
Total	5 ans	750 K€

2. Un réseau urbain

a. Objectifs

Structurer un réseau reliant les pôles générateurs (rapidité, confort, sécurité)

Garantir la cohérence des aménagements (référentiel commun, continuité, lisibilité)



2. Un réseau urbain

b. Modalités
Réalisation de la signalétique (57 K€) et :

- **Liaisons utilitaires** : subvention de 50 % aux maîtres d'ouvrage
- **Réseau prioritaire d'Auxerre** : conseil au maître d'ouvrage pour la réalisation d'aménagements complémentaires

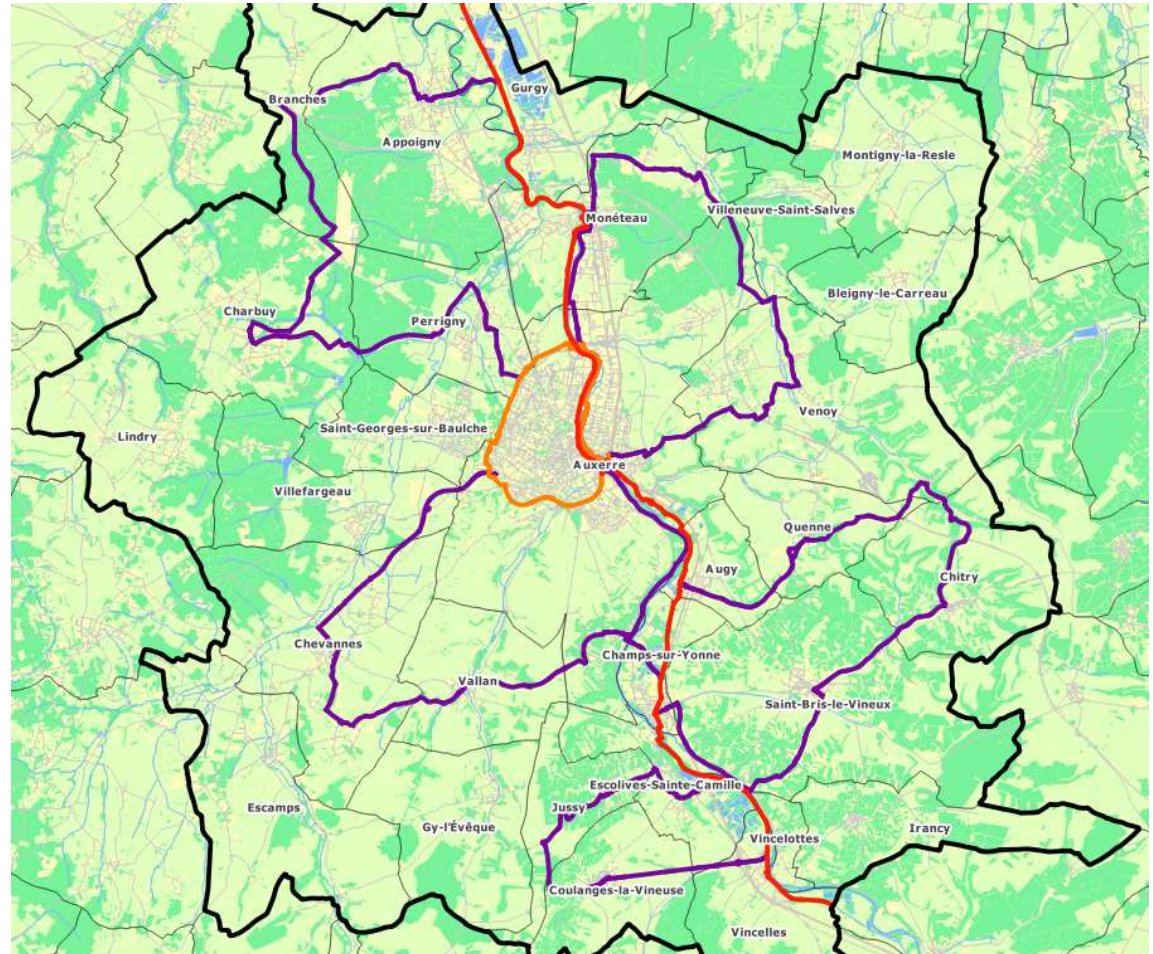
Liaisons utilitaires	Planning	Budget
Auxerre – Saint-Georges-sur-Baulche	2017	163 K€
Saint-Georges-sur-Baulche – Perrigny	2018	147 K€
Auxerre – Vaux		138 K€
Perrigny – Auxerre	2019	284 K€
Auxerre – Monéteau	2020	225 K€
Monéteau – Appoigny	2021	274 K€
Total	5 ans	1 231 K€

3. Un réseau périurbain touristique

a. Objectifs

Structurer un réseau reliant les bourgs de l'agglomération

Permettre le rabattement sur le Tour de Bourgogne



3. Un réseau périurbain touristique

b. Modalité
Réalisation de la signalétique et conseil au maître d'ouvrage pour la réalisation d'aménagements complémentaires

Boucles touristiques	Planning	Budget
Monéteau – Venoy – Auxerre	2016	8 K€
Augy – Chitry-le-Fort – Saint-Bris-le-Vineux	2017	9 K€
Chevannes – Vallan		15 K€
Appoigny – Branches – Charbuy – Perrigny		15 K€
Auxerre – Vaux	2018	5 K€
Escolives-Saint-Camille – Jussy – Coulanges-la-Vineuse – Vincelles		15 K€
Total	3 ans	67 K€

4. Un maillage de centre-bourgs

a. Objectifs

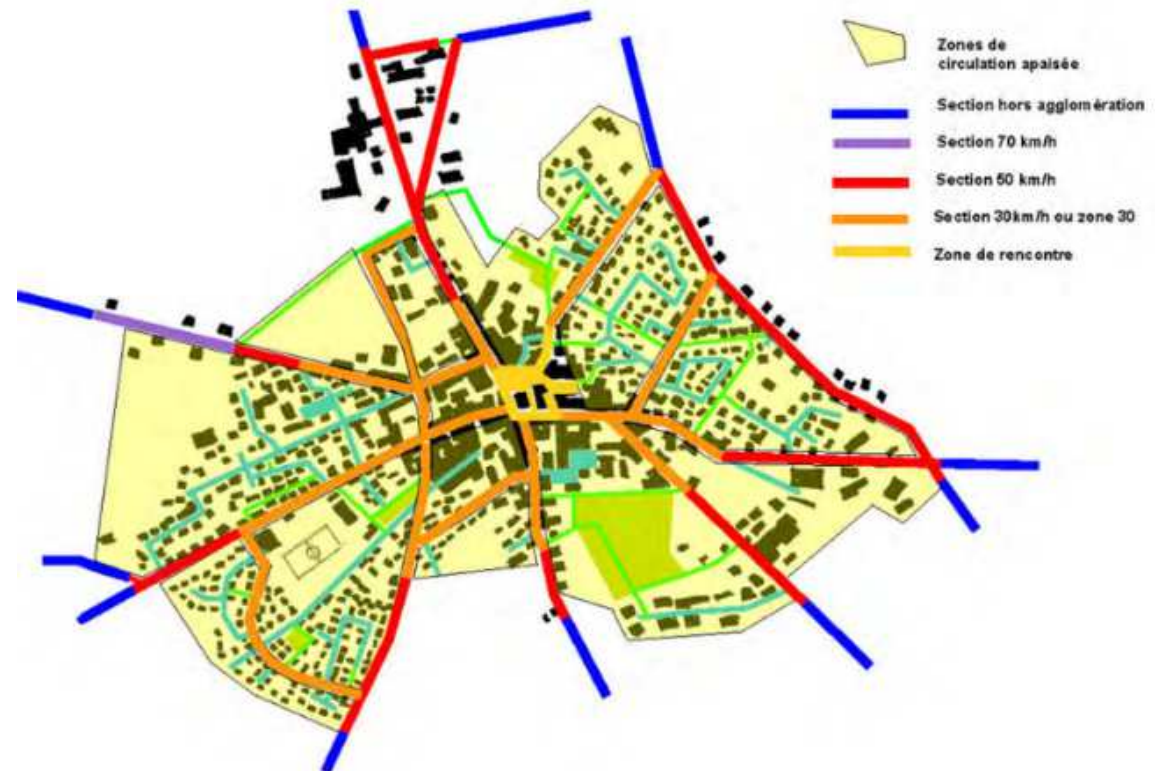
Modérer les vitesses (hiérarchiser la voirie, aménager des cheminements, sécuriser des traversées piétonnes, partager la voirie, etc.)

Instaurer des zones de circulation apaisée (zones 30, zones de rencontres, aires piétonnes, etc.)

Aménager des cheminements apaisés entre les hameaux

b. Modalité

Intégration dans le cadre de l'étude communautaire de revitalisation des centres-bourgs



B. Le stationnement sécurisé

a. Objectifs

Renforcer le stationnement à proximité des pôles générateurs

Déployer un réseau d'abris sécurisés sur l'ensemble du territoire

b. Modalité

Subvention de 50 % aux maîtres d'ouvrage et gestion dans le cadre de la vélostation communautaire



C. L'observatoire des modes doux

a. Objectifs

Réunir les acteurs locaux et usagers de la bicyclette pour évaluer la fréquentation des aménagements existants et définir les besoins futurs

b. Modalité

Pose de compteur et exploitation des données (5 000 €/compteur) le long des axes stratégiques (véloroute, liaisons interurbaines)



I. Les modes doux et actifs

Budget révisé par rapport au Schéma Directeur Cyclable (SDC) de 2014 :

- Passage à 50 % de la subvention sur le réseau urbain
- Optimisations de tracés entre liaisons utilitaires et boucles touristiques
- Lancement d'études de modération des vitesses
- Subvention à 50 % pour l'installation de stationnement vélo
- Subvention de 50 % pour l'étude de maillage de centre-bourgs

Actions	SDC 2014	Plan d'action 2017 - 2021
Réseau cyclable	2 772 K€	2 049 K€
Maillage des centres-bourgs	0 K€	75 K€
Stationnement	210 K€	75 K€
Pose de compteurs	100 K€	20 K€
Total	3 082 K€	2 219 K€

II. Les transports en commun

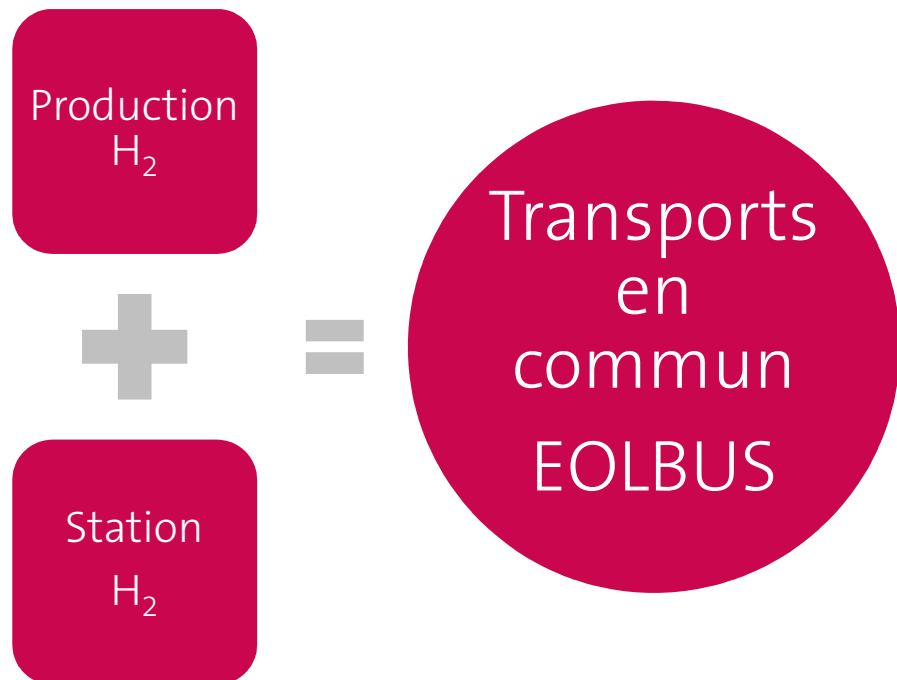
- A. Objectif : engager la transition hydrogène
- B. Méthode : planifier le projet

A. Engager la transition hydrogène

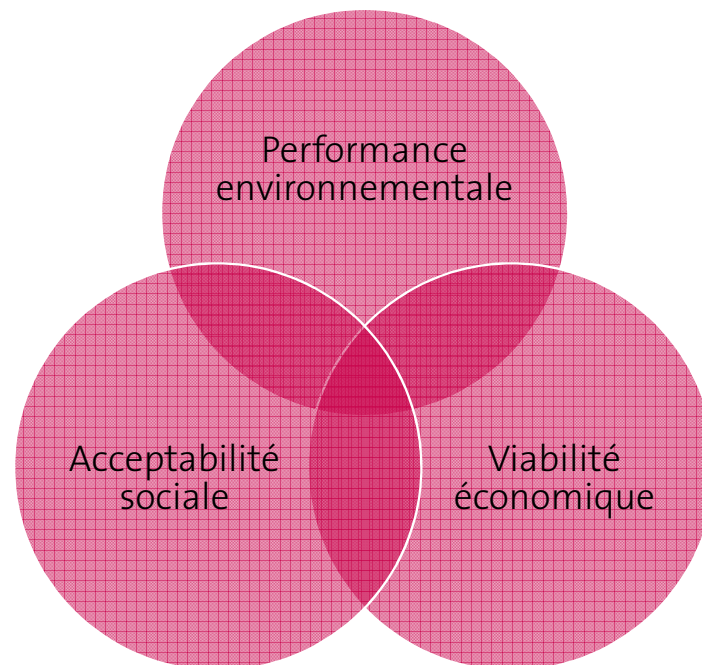
1. Projet EOLBUS : expérimentation d'une ligne de bus hydrogène
2. Projet EOLBUS 2 : déploiement d'un réseau de transports en commun hydrogène

1. L'expérimentation d'une ligne de bus hydrogène

Idée : une formule innovante



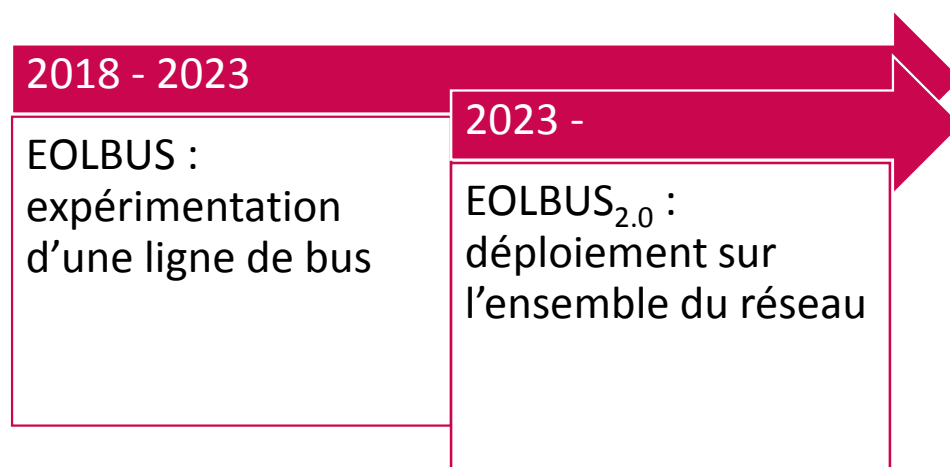
Projet : une expérimentation pour évaluer la durabilité du modèle



2. Le déploiement d'un réseau de transports en commun hydrogène

La phase suivante : de l'innovation à l'ambition

Le changement d'échelle du projet



Caractéristiques	EOLBUS	EOLBUS _{2.0}
Matériel roulant H_2	5 bus standards	5 bus articulés et 13 bus standards
Infrastructures de transport H_2 Ready	Station de distribution	Aménagement du TCSP avec PEM et P+R et d'un dépôt
Budget	8 M€	42 M€

B. Planifier le projet

1. Le planning général
2. Les prochaines étapes

1. Le planning général

2018 – 2019 : Préparation

- Réalisation d'une station H2 : **4 M€**
- Commande de bus H2 pour la ligne forte **3 M€**
- Aménagements légers d'amélioration de la vitesse sur la ligne forte : **1 M€**

2019 – 2021 : Expérimentation

- Mise en service de la station et études d'aménagement d'un dépôt H2
- Mise en service des bus et étude du PPI de bus H2
- Etudes d'aménagement lourds de la ligne forte

2021 – 2023 : Transition

- Transformation de la station en dépôt H2 : **10 M€**
- Début de mise en œuvre du PPI de bus H2 : **14 M€**
- Aménagement complet de la ligne forte avec PEM et P+R : **25 M€**

2. Les prochaines étapes

10/17

- Validation du Comité de pilotage

11/17

- Etudes préalables avec le groupement d'études de la DSP

12/17

- Validation du Conseil communautaire

01/18

- Mission d'assistance à maîtrise d'ouvrage spécifique